

네트워크 비디오 레코더

NVR302-16B-P16-IQ



특징

- Ultra 265/H.265/H.264 비디오 포맷 지원
- 16 채널 입력
- 16 개의 독립형 PoE 네트워크 인터페이스를 갖춘 플러그 앤 플레이
- ONVIF 적합성(프로파일 S, 프로파일 G, 프로파일 T) 및 RTSP 프로토콜의 메인스트림 카메라 지원
- 1 채널 HDMI, 1 채널 VGA 지원. HDMI 최대 4K(3840x2160) 해상도
- VGA 및 HDMI 동시 출력
- 녹화 해상도 최대 12 메가픽셀
- 네트워크 연결이 끊겼을 때 스토리지 안정성을 향상시켜주는 ANR 기술
- 클라우드 업그레이드 지원

사양

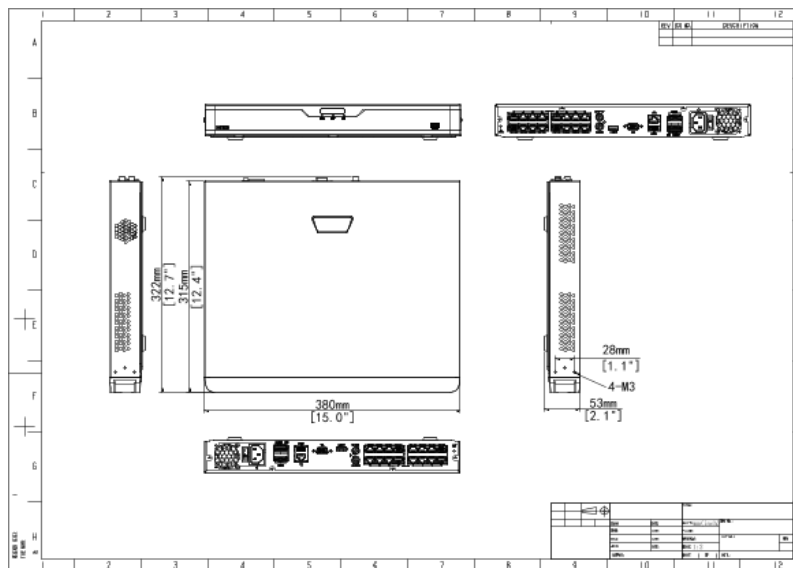
| 디코딩 | 설명 |
|--------|--|
| 디코딩 포맷 | Ultra 265,H.265,H.264 |
| 디코딩 기능 | 스마트 꺼짐: 2 x 12MP@30, 2 x 4K@30, 4 x 4MP@30, 10 x 1080P@30, 16 x 720P@30 스마트 켜짐: 2 x 4K@30, 4 x 4MP@30, 8 x 1080P@30, 16 x 720P@30 |
| 오디오 압축 | G.711A, G.711U |

| 네트워크 | 설명 |
|-----------------|--|
| 입력 대역폭 | 160Mbps |
| 출력 대역폭 | 128Mbps |
| 원격 사용자 | 128 |
| 프로토콜 | TCP/IP; P2P; NTP; DHCP; PPPoE; HTTP; HTTPS; DNS; DDNS; SNMP; SMTP; RTSP; IPv6; IPv4 |
| 브라우저(플러그인) | Windows: IE(IE10/11), Firefox (버전 52.0 이상), Chrome(버전 45 이상), Edge(버전 79 이상) |
| 비디오/오디오 입력 | 설명 |
| IP 비디오 입력 | 16 채널 |
| RCA 오디오 입력 | 1 채널 |
| 비디오/오디오 출력 | 설명 |
| HDMI 출력 | 4K(3840x2160)/30Hz, 1920x1080/60Hz, 1920x1080/50Hz, 1600x1200/60Hz, 1280x1024/60Hz, 1280x720/60Hz, 1024x768/60Hz |
| VGA 출력 | 1920x1080/60Hz, 1920x1080/50Hz, 1600x1200/60Hz, 1280x1024/60Hz, 1280x720/60Hz, 1024x768/60Hz |
| RCA 오디오 출력 | 1 채널 |
| 실시간 보기 디스플레이 | 1/4/6/8/9/16 |
| 복도 모드 화면 | 3/4/5/7/9/10/12/16 |
| 양방향 오디오 | 설명 |
| 양방향 오디오 | 1-채널, RCA(오디오 입력 및 출력 사용) |
| 스냅샷 | 설명 |
| FTP/예약/이벤트 스냅샷 | 4-채널 스냅샷, 최대 D1 해상도 |
| 녹화 | 설명 |
| 녹화 해상도 | 12MP/8MP/6MP/5MP/4MP/3MP/1080P/960P/720P/D1/2CIF/CIF |
| 로컬 동기 재생 | 16 채널 |
| 스마트 | 설명 |
| IPC 를 통한 VCA 감지 | 얼굴 감지, 얼굴 비교, 차량 감지, SIP(침입 감지, 선 횡단 감지, 영역 진입, 영역 이탈), 울트라 모션 감지(UMD), 인원 수 계산(인원 흐름 계산, 군집도 모니터링); 트랙픽 모니터링 |
| NVR 에 의한 스마트 | 얼굴 감지, 스마트 침입 방지(SIP), 울트라 모션 감지(UMD) |
| VCA 검색 | 얼굴 스냅샷 검색, 얼굴 비교 검색, 자동차 검색, 비-자동차 검색, 인체 검색, 일반 검색, 인원 수 계산 보고서 |

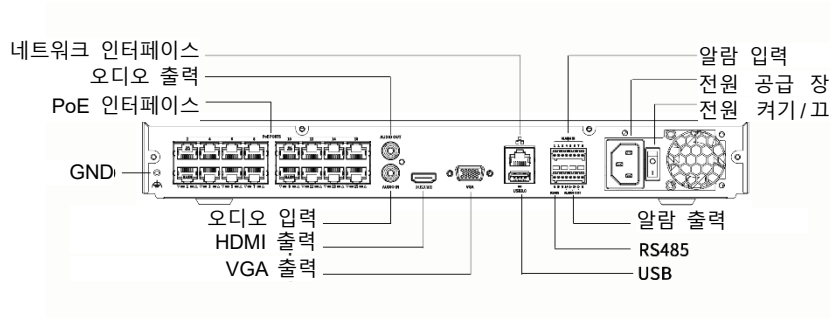
| | |
|-------------------------------|--|
| IPC 에 의한 스마트 | 모든 채널(초당 총 최대 8 개 이미지) 얼굴 감지, 얼굴 비교, 차량 감지, SIP, UMD, 트래픽 모니터링 |
| 얼굴 감지 카메라가 포함된 NVR 을 통한 얼굴 비교 | 8 채널 |
| 일반 카메라가 포함된 NVR 을 통한 얼굴 비교 | 1 채널 |
| 얼굴 사진 라이브러리 | 총 50,000 개의 얼굴 사진이 포함된 최대 16 개의 얼굴 사진 라이브러리 |
| 차량 사진 라이브러리 | 총 25,000 개의 차량 사진이 포함된 최대 5 개의 차량 사진 라이브러리 |
| NVR 을 통한 SIP | 2 채널 |
| NVR 을 통한 UMD | 4 채널 |
| 알람 | 설명 |
| 일반 알람 | 디포커스 감지, 장면 변경 감지, 뒤에 있는 물체, 제거된 물체, 자동 추적, 모션 감지, 변조 감지, 인체 감지, 영상 손실, 알람 입력, 오디오 감지 |
| 경고 알람 | IP 충돌, 네트워크 연결 끊김, 디스크 오프라인, 디스크 비정상, 잘못된 액세스, 하드 디스크 공간 부족, 하드 디스크 팩 참, 녹화/스냅샷 비정상 |
| GUI 언어 | 설명 |
| GUI 언어 | 38 개 언어: 중국어 간체, 중국어 번체, 영어, 베트남어, 태국어, 터키어, 스페인어(라틴 아메리카), 포르투갈어(브라질), 스페인어, 포르투갈어, 프랑스어, 독일어, 이탈리아어, 네덜란드어, 폴란드어, 체코어, 헝가리어, 슬로바키아어, 러시아어, 히브리어, 아랍어, 우크라이나어, 에스토니아어, 불가리아어, 그리스어, 루마니아어, 덴마크어, 스웨덴어, 노르웨이어, 핀란드어, 크로아티아어, 슬로베니아, 세르비아, 한국어, 일본어, 라트비아어, 리투아니아어, 페르시아어 |
| 하드 디스크 | 설명 |
| SATA | SATA 인터페이스 2 개 |
| 용량 | 각 HDD 당 최대 10TB(최대 HDD 용량은 환경 온도에 따라 다름) |
| 외부 인터페이스 | 설명 |
| 네트워크 인터페이스 | RJ45 10M/100M/1000M 이더넷 자동선택 적용 인터페이스 1 개 |
| USB | 전면 패널: USB2.0 1 개, 후면 패널: USB3.0 1 개 |
| RS485 | 1 |
| RS232 | N/A |
| 알람 입력 | 8 채널 |
| 알람 출력 | 2 채널 |
| 전원 공급 | AC 100~240V |
| PoE | 설명 |

| | |
|---------------|--|
| PoE 인터페이스 | RJ45 10M/100M 이더넷-자동 선택 적용 인터페이스 16 개 |
| 최대 전력 | 단일 포트 최대 30W, 총 최대 240W |
| 지원 규격 | IEEE 802.3at, IEEE 802.3af |
| 작동 환경 | 설명 |
| 작동 온도 | -10°C ~ + 55°C (+14°F ~ +131°F) |
| 작동 습도 | ≤90% RH(비-응축) |
| 전력 소비(HDD 제외) | ≤ 12W |
| 사이즈 | 설명 |
| 무게(HDD 제외) | ≤ 2.7Kg (6.0lb) |
| 사이즈 | 380mm x 322mm x 53mm (15.0"x12.7"x2.1") |
| 인증 | 설명 |
| 인증 | CE, FCC, UL, RoHS, WEEE |
| CE | EN 55032, EN 61000-3-3, EN IEC 61000-3-2, EN 55035 |
| FCC | Part15 Subpart B |

사이즈



후면 패널



Zhejiang Uniview Technologies Co., Ltd.

No. 369, Xietong Road, Xixing Sub-district, Binjiang District, Hangzhou City, 310051, Zhejiang Province, China

이메일: overseasbusiness@uniview.com; globalsupport@uniview.com

<http://www.uniview.com>

©2024 Zhejiang Uniview Technologies Co., Ltd. 무단 전재 및 재배포 금지.

*제품 사양 및 재고는 사전 예고 없이 변경될 수 있습니다.

*당사가 최선의 노력을 기울였음에도 불구하고, 본 설명서에는 기술적 또는 인쇄상의 오류가 있을 수 있습니다. Uniview는 이러한 오류에 대해 어떤 책임도 지지 않으며 사전 예고 없이 본 설명서의 내용을 변경할 권리가 있습니다.